

Amal

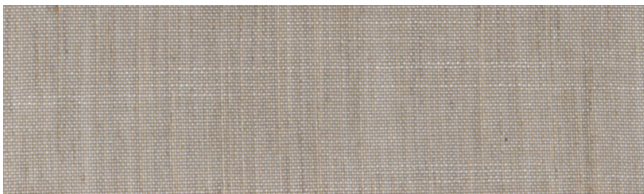
part 4

Amal 1004

Specificaties

Amal 1004

Stofsoort	inbetween linnenlook
Aantal kleuren	8
Samenstelling	100% PES IFR 100% homogeen - 100% hergebruik mogelijk
Oorsprong	Europa
Lengte/breedte	330 cm
Loodband	nee
Gewicht	160 g/m ²
Brandklasse	EN 13773 / Class 1 / IMO
Akoestiek:	0.2 α-w
Lichtechtheid	4-5
Krimp	1%
Wasvoorschrift	



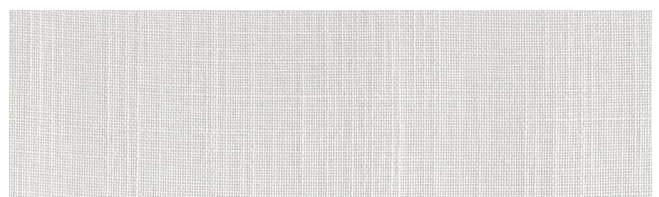
Amal naturale



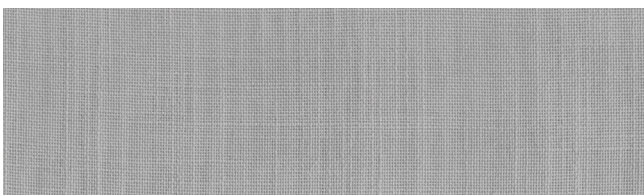
Amal bianco ottico



Amal deserto



Amal avorio



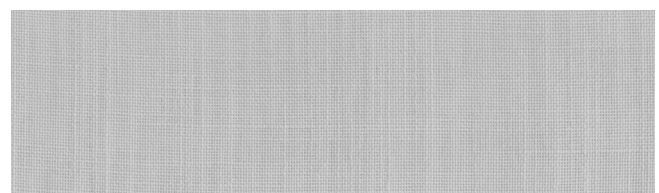
Amal smog



Amal sabbia



Amal cipria



Amal cenere

Amal 1004



Amal is een garen geverfde inbetween met een linnen effect. De linnenlook wordt gecreëerd door het polyester effectgaren en sluit aan bij de trend van natuurlijke materialen. Het kleurenpalet van Amal is de basis voor een warme natuurlijke sfeer.

Deze stof wordt geproduceerd door één van onze weverijen in Europa, zonder het gebruik van chemicaliën in de afwerking. De zachte touch is verkregen dankzij een mechanisch afwerkingsproces. Deze linnenlook wordt duurzaam geproduceerd met minder waterverbruik, minder energieverbruik en minder CO₂-uitstoot.

Amal is permanent vlamvertragend gecertificeerd en is tevens IMO gecertificeerd waardoor het geschikt is voor maritieme projecten.

Amal is net als veel van onze stoffen homogeen van samenstelling en daardoor end-of-life gemakkelijk te recycleren.

Kijk voor meer informatie en inspiratie over de transitie naar een circulaire economie op onze website www.part4.nl

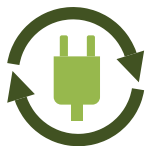
Welke keuzes hebben we gemaakt voor onze duurzame stoffencollectie



verkleinen
ecologische voetafdruk



upcycling



energie
besparing



recyclebaar
en
hergebruik



CO₂
reductie



water
besparing



part 4

tel: 038 369 05 13 - website: part4.nl
voor meer informatie: info@part4.nl